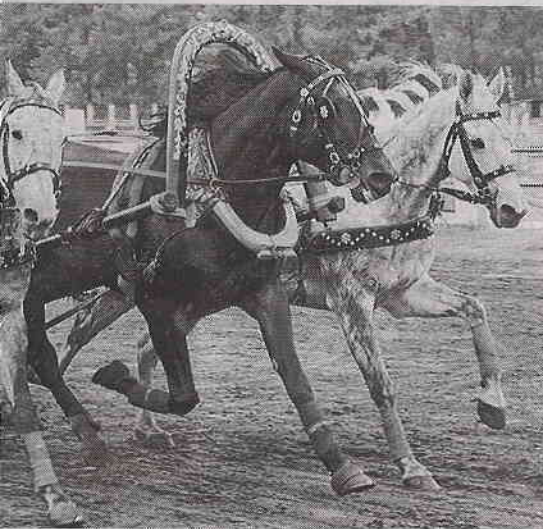


СЫ ОТ Октябрь года КУПКА ОДАЖА	 МОСКОВСКИЙ ИНДУСТРИАЛЬНЫЙ БАНК		\$	€	\$	€
	64-10	70-45	63-24	69-64		
	65-60	72-15	66-57	73-03		



Вельская тройка

участие экипажи
рдской, Костромс-
сковской, Влади-
и Архангельской
Тройка АО «Аг-
«Вельская» под
нием Андрея Пе-
в очередной раз

показала лучшую резвость
и стала победителем в
призовой езде. В общем
зачёте по итогам фигурной
и призовой езды Вельская
тройка заняла 2 место.

**Районная
администрация**

дело



двески, а также
поздравлениями
ской из ПДД.

НУ И НУ!
Мой дом –
моя баня

На что мы обы-
чно жалуемся в
коммунальные службы
города, когда в свои
права вступает осень?
Большая часть претен-
зий касается отопле-
ния: в квартирах ста-
новится холодно, и мы
ждём – не дождёмся,
когда же наконец его
включат.

Но осень в этом
году выдалась тёплой

■ ДЕМОГРАФИЯ

В Вельском ЗАГСе

По 15 октября
принимаются
заявления
на регистрацию
брака 16 ноября.

С 1 по 5 октября
зарегистрировано:

Браков	1
Разводов	2
Рождений (девочек – 1, мальчиков – 5)	6
Установлений отцовства	1
Смертей	16

■ НЕ БОЛЕЙ!

«Скорая»

С 1 по 8 октября
зарегистрировано:

Количество обращений	279
Выезды к больным	272
Выезды по внезапным заболеваниям (из них к детям – 35)	225

Спасибо вам...

Вельское мест-
ное отделение
Российского Красного
Креста благодарит за
помощь в проведении
Дня пожилых людей
Д.В. Юркова, В.Г. Шеря-
гина, В.Ф. Новожилова,
И.А. Рогозина, Дениса
Афанасьева, Андрея
Егорова, пекарню «Лю-
бимая». Спасибо за

ОФИЦИАЛЬНО

Приёмная губернатора

21 октября с 10:00 до 12:00 в общественной
приёмной губернатора Архангельской области в Вель-
ском районе, расположенной по адресу: пл. Ленина,
д. 39 (краеведческий музей), будет проводиться приём
граждан по актуальным проблемам жизни Вельска и
Вельского района. Приём ведёт **Галина Александровна ВЕРЁВКИНА**, общественный представитель
губернатора. В работе Приёмной примут участие
представители районной и городской администраций.

ВНИМАНИЕ!

Проезд закрыт!

Всвязи с подъёмом в реке уровня воды с 7 октя-
бря проезд автотранспорта по низководному
мосту через р. Вага в п. Пасьва – закрыт!

Автотранспортное сообщение будет восстано-
влено после спада воды.

На данный момент ведётся мониторинг за подъё-
мом уровня воды в местах проезда в п. Благовещенс-
кое (р. Вага, р. Кокшеньга и р.Устья).

Пресс-служба района

НА ПРОВОДЕ

Горячая линия

Вельский ТО Управления Роспотребнадзора по
Архангельской области совместно с филиалом
№3 ФБУЗ «ЦГ и Э в Арх. обл» в период с **1 по 16**
октября организует «горячую линию» по вопросам
профилактики гриппа и ОРЗ. Тел. 6-17-40 и 6-23-36.

ВАЖНО

Изменение графика работы

Отделение МФЦ по Вельскому району инфор-
мирует население об изменении графика
работы территориально обособленных структурных
подразделений.

Специалисты МФЦ будут работать в понедельник в
МО «Солгинское» (9:30-11:00), в МО «Усть-Шоношское»
(12:00-14:00). Во вторник – МО «Муравьёвское» (9:30-
10:30), МО «Усть-Вельское» (11:30-12:30), МО «Шадрен-
ское» (14:00-15:30, последний вторник месяца). В
среду – МО «Пуйское» (11:00-13:30), МО «Тёгринское»
(15:00-17:00). В четверг – МО «Попонаволоцкое» (10:30-
12:30), МО «Благовещенское» (14:00-15:30). В пятницу –
МО «Кулойское» (9:30-12:00), МО «Аргуновское» (13:00-
14:00).

Справки по тел.: 8(81836) 6-43-00, а также в офи-
се «Мои документы» по адресу: г. Вельск, ул. 50 лет
Октября, д. 8.